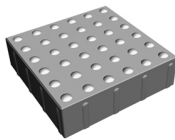
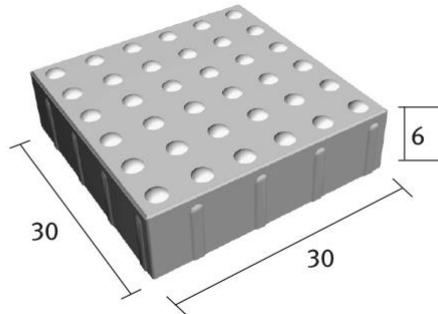


# Noppentegel 30x30

Maken deel uit van geleideroutes voor blinden, slechtzienden. Dragen bij aan de mobiliteit van mensen met een visuele beperking.



## Productdetails

Andere diktes/kleuren op aanvraag leverbaar.

Product	Formaat	Nominale maat in mm			Gewicht	Type	Verbruik
	Omschrijving cm	Lengte mm	Breedte mm	Dikte mm	ca. kg/m <sup>2</sup>		± st/m <sup>2</sup>
Noppentegels	30/30/6	300	300	60	143	-	11

### Toepassingsgebieden

Geleiding slechtzienden.

### Kwaliteit

De betontegels voldoen aan de in BRL 2313 vastgelegde producteisen.

### Kenmerken

- Voldoet geheel aan de door CROW aanbevolen specificaties.
- Geschikt voor geleiding bij oversteekplaatsen en bushaltes.
- In combinatie met gidslijntegels.
- Snel en eenvoudig te plaatsen.

### Verwerking

Door CROW extra aanbevolen plaatsing noppen diagonaalsgewijs.

## Kleurenoverzicht

Leveranties zijn afhankelijk van ordergrootte. Levertijden op aanvraag.

**Standaard**



Grijs



Zwart



Wit

Op al onze aanbiedingen en leveranties gelden de algemene voorwaarden van Betonhuis. Zie hiervoor [www.facadebeton.nl](http://www.facadebeton.nl)

Tel +31 (0)43 352 52 00 · Fax +31 (0)43 363 74 54  
[info@facadebeton.nl](mailto:info@facadebeton.nl) · [www.facadebeton.nl](http://www.facadebeton.nl)

Facade Beton B. V. · Beatrixhaven · Ankerkade 118 · 6222 NM Maastricht  
Postbus 1858 · 6201 BW Maastricht · KvK 14612149